

- “Elenca 5 metodi per gestire le correzioni dei compiti.”
- “Quali funzionano meglio per una classe di italiano?”
- “Genera un piano in 3 passi per implementare le strategie.”

Role-based prompting

Chiedi all’AI di assumere il ruolo di un esperto:

- “Agisci come un insegnante esperto e suggerisci attività di recupero per studenti in difficoltà.”
- “Agisci come un insegnante di sostegno e proponi strategie per l’inclusione di studenti con bisogni speciali.”

Structure-based approach

Definisci in modo preciso:

- **Contesto:** “Sono un insegnante di matematica delle superiori.”
- **Compito:** “Crea un piano settimanale per il ripasso di algebra.”

- Strato 1: “...per una classe di terza media.”
- Strato 2: “...illustrando i benefici educativi.”
- Strato 3: “...con tono cordiale.”
- Strato 4: “...includendo le autorizzazioni necessarie.”

Tecniche iterative

Richiedi miglioramenti progressivi:

- “Rendi più coinvolgente la comunicazione.”
- “Aggiungi esempi pratici.”
- “Semplifica il linguaggio.”

Controllo del formato

Specifica il formato desiderato:

- “Crea un elenco di massimo 5 punti sui benefici dell’automazione.”
- “Scrivi una tabella: Attività — Strumento AI — Tempo risparmiato.”
- “Formatta una guida passo-passo (fino a 5 step) per un verbale.”

Tratto dalla miniguia PDF «[GuidaPromptAI insegnanti](#)», a cura di Mauro Sandrini

Un viaggio millenario nell'arte sacra

Dalle grandi pale d'altare alle suppellettili sacre al prezioso mobilio si articola un percorso di arte e fede che spazia in tutti i settori e getta una visione d'insieme sulla vita delle comunità cristiane nei secoli. Il Museo Diocesano di Faenza occupa un'importante settore della residenza episcopale la cui origine risale al sec. XII. All'età medievale risale l'ambiente più prestigioso del Museo: la "Sala Superior", oggi denominata "Sala degli Affreschi". Al suo interno sono riaffiorati lacerti di esafere duecentesche di ascendenza emiliano-veneta e notevoli porzioni di pitture parietali di scuola riminese: *Le quattro sante, Il Trionfo della morte, L'incontro dei tre vivi e dei tre morti e Il Giudizio finale*. Coevi dei dipinti di Buffalmacco nel Camposanto di Pisa (1330-1340) gli affreschi sono da collocarsi nell'alveo della contestuale diffusione in Emilia Romagna della lezione giottesca e della cultura figurativa francese, veicolata in regione da Bertrando del Poggetto (Bertrand du Pouget), legato papale a Bologna nel secondo decennio della cattività avignonese. Il percorso museale, ricco di 300 opere d'arte sacra dal X al XX secolo, prosegue snodandosi negli ambienti ricomposti in età barocca.

Tratto da www.museodiocesanofaenza.it/history



Sei un insegnante di arte. Insegni in una classe di seconda media (scuola secondaria di primo grado). Devi preparare la tua classe a una visita che farete la settimana prossima, a un museo. Il seguente testo è tratto dal sito web di un museo. È complesso. Vuoi realizzare un testo con glosse esplicative per aiutare i tuoi studenti a comprendere il testo e ad acquisire nuove nozioni (nuova terminologia, nuove nozioni di storia dell'arte):

Per il risultato, vai a «01_Versione semplificata e con glosse esplicative dentro al testo»

Benissimo, ora però modifichiamo il formato. Mantieni il testo, ma metti le glosse sotto forma di note a piè di pagina

Ecco il testo con le glosse trasformate in note a piè di pagina:

Per il risultato, vai a «02_Versione semplificata e con glosse esplicative in nota»

Ora invece prepariamo il testo per studenti che hanno esigenze comunicative specifiche. Uno studente necessita di un testo più semplice, sia sintatticamente che lessicalmente, per un indice Gulpease di massimo 70, e non più lungo di 200 parole. Prediligi frasi coordinate, no passivi, lessico del vocabolario di base (no vocabolario ad alta disponibilità), ed esplicita il soggetto

Ecco il testo semplificato per studenti con esigenze comunicative specifiche:

Per il risultato, vai a «03_Versione semplificata 200 parole, Gulpease 70»

Glossario di termini per l'adeguamento del testo utilizzati durante il corso

Indice Gulpease

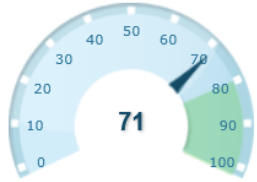
L'**indice Gulpease** è un metodo per misurare la leggibilità di un testo in italiano. Il valore varia da 0 a 100:

- Sopra **80**: testo molto facile da leggere (adatto a bambini e persone con difficoltà di lettura).
- Tra **60 e 80**: testo di media difficoltà.
- Sotto **60**: testo complesso.

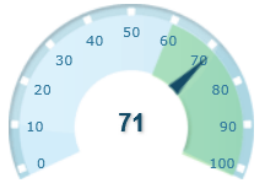
Strumenti online:

- Base: https://farfalla-project.org/readability_static/
- Avanzato: https://www.ilc.cnr.it/dylanlab/apps/texttools/?tt_user=guest

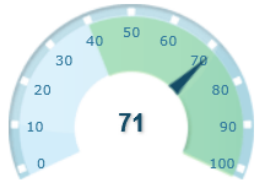
Licenza elementare



Licenza media



Diploma superiore



Scrivere qui sotto il proprio testo...

Un viaggio nell'arte sacra






Il Museo Diocesano di Faenza raccoglie tante opere d'arte religiosa. Il museo ha grandi dipinti che stavano sugli altari delle chiese. Ci sono anche oggetti sacri, come calici e candelabri. Il museo si trova nella casa del vescovo. Questa casa è molto antica e risale al 1100.






La sala più importante si chiama Sala degli Affreschi. Qui ci sono dipinti molto vecchi. Alcuni affreschi raccontano storie della Bibbia. Altri affreschi parlano della morte e del giudizio finale. Gli artisti hanno dipinto questi affreschi nel Trecento. Anche un pittore famoso, Giotto, ha dipinto affreschi in quel periodo.

Il museo ha più di 300 opere d'arte. Le opere vanno dall'anno 900 fino al 1900. Alcune stanze del museo sono state costruite nel periodo barocco. Questo periodo ha uno stile ricco e decorato.

Il museo aiuta a capire l'arte sacra e la storia del cristianesimo. La visita è un'occasione per conoscere il passato e per osservare opere preziose.

Ricalcola l'indice

Testo da analizzare	Suddivisione in frasi	Suddivisione in token	Parti del discorso	Annotazione	Analisi globale della leggibilità	Proiezione della leggibilità sul testo
indice di leggibilità		livello di difficoltà				
READ-IT Base		2,5%				
READ-IT Lessicale		82,8%				
READ-IT Sintattico		1,4%				
READ-IT Globale		7,1%				
indice di leggibilità		livello di semplicità				
GULPEASE		72,5				
[+] [-] Caratteristiche estratte dal testo						
[+] Profilo di base						
[+] Profilo lessicale						
[+] Profilo sintattico						

Testo da analizzare	Suddivisione in frasi	Suddivisione in token	Parti del discorso	Annotazione	Analisi globale della leggibilità	Proiezione della leggibilità sul testo
indice di leggibilità		livello di difficoltà				
READ-IT Base		2,5%				
READ-IT Lessicale		82,8%				
READ-IT Sintattico		1,4%				
READ-IT Globale		7,1%				
indice di leggibilità		livello di semplicità				
GULPEASE		72,5				
[+] [-] Caratteristiche estratte dal testo						
[+] Profilo di base						
[+] Profilo lessicale						
[+] Profilo sintattico						

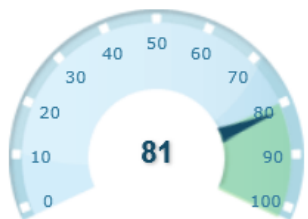


Benissimo. Ora dobbiamo adattare il testo per essere pronto ad essere trascritto nei simboli della Comunicazione Aumentativa Alternativa con un apposito software. Il destinatario è un alunno con disabilità cognitiva importante. Il testo deve avere un indice di leggibilità Gulpease di 90. Deve inoltre includere 3 brevi frasi su come ci si comporta al museo per passare una bella giornata divertendo e scoprendo cose nuove. Max 100 parole

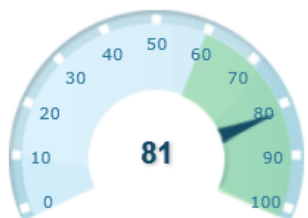
Ecco il testo adattato per la Comunicazione Aumentativa Alternativa (CAA):

Per il risultato, vai a «04_Versione semplificata per uso CAA, Gulpease 90»

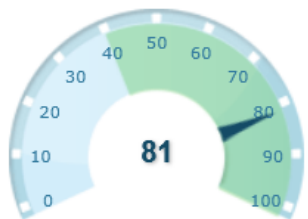
Licenza elementare



Licenza media



Diploma superiore



Scrivere qui sotto il proprio testo...

Visitiamo il museo

Il Museo Diocesano di Faenza ha tante opere d'arte. Ci sono dipinti grandi e oggetti delle chiese. Il museo è in una casa molto antica.

Nella Sala degli Affreschi ci sono dipinti vecchi. Parlano di storie della Bibbia e della vita. Gli artisti li hanno fatti tanti anni fa.

Il museo è grande e bello. Possiamo guardare tante cose speciali.

Regole per la visita


1. Camminiamo piano e non tocchiamo le opere.
2. Ascoltiamo la guida e facciamo domande.
3. Parliamo piano per non disturbare gli altri.


Ricalcola l'indice


Ottimo lavoro. Ora vorrei che mi preparassi una presentazione in PowerPoint della prima versione, quella con glosse esplicative. Poi una presentazione PowerPoint della versione con indice Gulpease 70


puoi arricchire anche con immagini e formattazione?

Per il risultato, vedi:

 Museo_Glosse_Formatted.pptx

 Museo_Glosse_solo testo.pptx

 Museo_Gulpease70_Formatted.pptx

 Museo_Gulpease70_solo testo.pptx



Sei un insegnante di arte. Nella tua classe c'è uno studente con una disabilità intellettiva importante, che ama disegnare. Dobbiamo andare a visitare un museo la settimana prossima. Di seguito ti fornirò il testo presentativo del museo.

Proponimi un testo adatto alla traduzione in simboli (Gulpease 90) che spieghi cosa andremo a fare, con regole su come ci si comporta e proponimi delle attività prima, durante e dopo la visita al museo.

Dalle grandi pale d'altare alle suppellettili sacre al prezioso mobilio si articola un percorso di arte e fede che spazia in tutti i settori e getta una visione d'insieme sulla vita delle comunità cristiane nei secoli. Il Museo Diocesano di Faenza occupa un'importante settore

